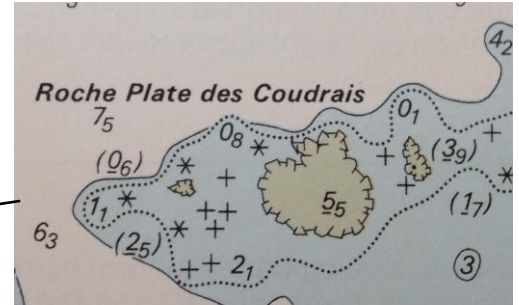
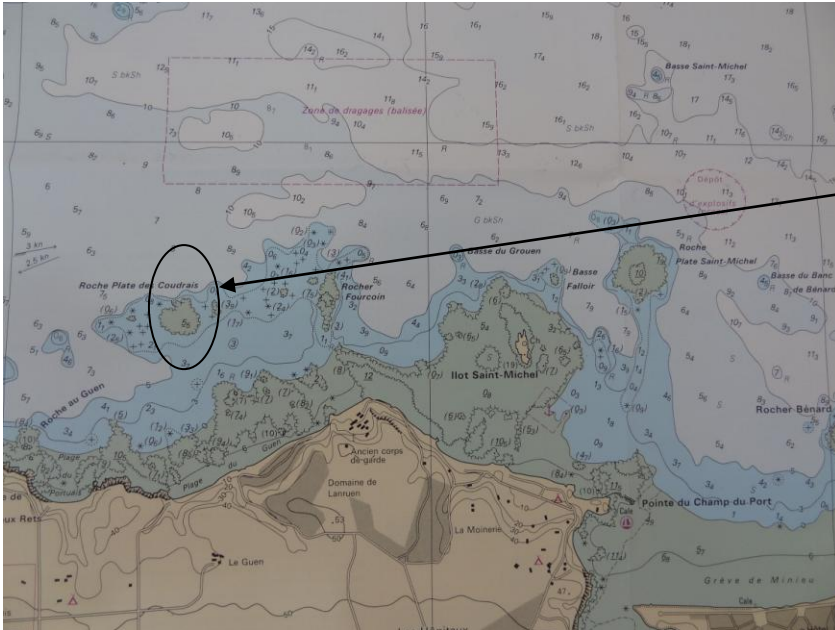


Examen MEF1 – PSM

Sujet sur le calcul des hauteurs d'eau

Vous souhaitez emmener 2 pêcheurs sous-marins de votre club sur le site « Roche Plate des Coudrais » près d'Erquy afin qu'ils voient comment au montant les vieilles montent sur les moulières pour manger. Pour voir cela, il faut qu'il y ait 1,30m d'eau au minimum au dessus de la roche. Compte tenu des informations données par la carte ci-dessous et par l'extrait de l'annuaire des marées, à quelle heure devez-vous être sur zone avec votre bateau pour la mise à l'eau ? Expliquez votre calcul.



	Coeff	Horaire	Hauteur d'eau
Basse mer	81	13h50	2,60m
Haute mer		19h50	11m

! Pour information, lors du flot, le courant va d'Ouest en Est.

Réponse : Pour trouver 1,30m d'eau au-dessus de Roche Plate de Coudrais, je dois me mettre à l'eau sur zone à :

Détail du calcul :

Durée du flot : 19h50-13h50 : 6h ce qui fait que l'heure marée dure $6h/6=1h$.

Marnage : 11m-2,60m : 8,40m ce qui fait qu'un douzième vaut $8,4/12=0,70m$

On peut donc établir le tableau de marée suivant :

heure	13h50	14h50	15h50	16h50	17h50	18h50	19h50
Hauteur d'eau	2,60m	3,30m	4,70m	6,80m	8,90m	10,30m	11m

La sonde de la carte du SHOM indique pour la Roche Plate des Coudrais « -5,50m ». Il faut donc pour avoir 1,30 mètre d'eau au dessus de la roche que l'on ai 6,80m d'eau. Il faudra donc être à l'eau sur zone à 16h50.

Compte-tenu des informations que vous possédez, comment organisez-vous la sécurité sur zone ?

Nous serons à ½ montante sur un coefficient de vive-eau avec un courant d'Ouest en Est qui va nous faire dériver. L'idéal est donc pour la sécurité qu'une personne reste sur le bateau en surveillance et vienne récupérer les PSM à l'Est de la roche pour les ramener à l'ouest permettant ainsi une pêche en dérive.