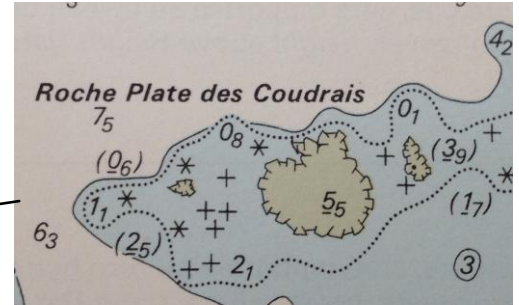
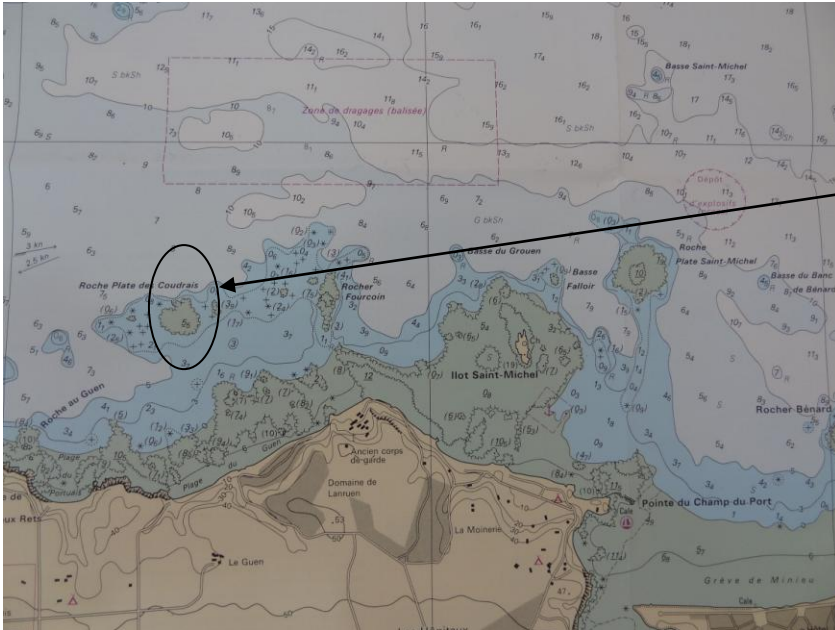


Examen MEF1 – PSM

Sujet sur le calcul des hauteurs d'eau

Vous souhaitez emmener 2 pêcheurs sous-marins de votre club sur le site « Roche Plate des Coudrais » près d'Erquy afin qu'ils voient comment au montant les vieilles montent sur les moulières pour manger. Pour voir cela, il faut qu'il y ait 1,30m d'eau au minimum au dessus de la roche. Compte tenu des informations données par la carte ci-dessous et par l'extrait de l'annuaire des marées, à quelle heure devez-vous être sur zone avec votre bateau pour la mise à l'eau ? Expliquez votre calcul.



	Coeff	Horaire	Hauteur d'eau
Basse mer	81	13h50	2,60m
Haute mer		19h50	11m

! Pour information, lors du flot, le courant va d'Ouest en Est.

Réponse : Pour trouver 1,30m d'eau au-dessus de Roche Plate de Coudrais, je dois me mettre à l'eau sur zone à :

Détail du calcul :

Compte-tenu des informations que vous possédez, comment organisez-vous la sécurité sur zone ?